



**MONCELEC**  
ELEC-CFO-CFA-CPE





# MONCELEC

## PRÉSENTATION DE L'ENTREPRISE

2 - JANVIER 2019





Fondée en 1993, **MONCELEC** est spécialisée dans :

- la **conception, la réalisation, la maintenance et le dépannage des installations électriques en courant fort et en courant faible.**
- L'amélioration de la **performance énergétique.**

Forte de son expérience de l'installation électrique dans le tertiaire, **MONCELEC** est capable de répondre à des demandes de grandes ampleurs dans ces domaines.



### Nos qualifications

La société est **qualifié QUALIFELEC :**

- E2.3 CH IRVE  
(Courants forts et bornes de recharge électrique)
- CF2 – ST-TC-AV-FO-CM

### Nos objectifs

- Respecter nos engagements de qualité de service et répondre ainsi communément à vos attentes.
- Améliorer et élargir nos compétences et réagir efficacement à vos exigences.
- Préserver le travail d'équipe, réunir les talents et les compétences de l'ensemble de nos collaborateurs pour votre entière satisfaction.

### Membre des réseaux :

SVID et SciCF se sont regroupés au sein de





# MONCELEC

## PRÉSENTATION DU GROUPE KEESMEL

4 - JANVIER 2019





**Le groupe KeesMel** est une fédération d'entreprise du bâtiment et de service, représentant environ **350 salariés** et un **chiffre d'affaires** annuel d'environ **35M€**.

## Le groupe a deux missions majeures au service de ses entreprises :

- **Une fonction support**
  - DRH
  - Comptabilité / finance
  - Service généraux ...
- **Une fonction de fédérer en créant des synergies entre elle et en les accompagnant dans leur croissance.**

### Entreprise du groupe Keesmel

- **Electro Tech**
- **RSP**
- **SELEC SERVICE PLUS**
- **TEBI**
- **Découp Service Plus**
- **Arhitect Services Plus**
- **Moncelec**



Le groupe **KeesMel** est spécialiste de la conception, la réalisation, le service et la maintenance des lots techniques et second œuvre du bâtiment.

Il se veut avant tout vecteur de croissance et de synergies entre chaque branche, se définissant ainsi comme un conglomérat d'entreprises partageant leur savoir-faire et leur métier, réactives, à l'écoute, et à taille humaine.

**KeesMel** représente environ **350 salariés** et un **chiffre d'affaires annuel d'environ 35M€**.

- **Electro Tech** est le pôle ingénierie du groupe KeesMel. Véritable bureau d'études intégré, il gère la réalisation des études pour l'ensemble des entreprises du groupe.
- **RSP** gère des activités de relève des compteurs EDF GDF en région parisienne et l'ouest de la France.
- **ELEC SERVICE PLUS** est spécialisée dans la conception, la réalisation, la maintenance et le dépannage des installations électriques en courant fort et en courant faible tertiaire et logement.
- **TEBI** est spécialisée dans la conception, la réalisation, la maintenance et le dépannage des installations électriques en courant fort et en courant faible dans le milieu hôtelier et le logement collectif.
- **Découp Service Plus** est spécialisée dans le sciage et carottage de béton armé par outils diamantés.
- **Arhitect Services Plus** est une entreprise générale, spécialisée dans la construction et rénovation des bâtiments.
- **Moncelec** travaux Electriques CFO/CFA (courant fort/courant faible): secteur tertiaire, spécialiste du milieu bancaire et retail et du pré-câblage informatique.



# MONCELEC

## NOS EXPERTISES

7 - JANVIER 2019





# NOS EXPERTISES



## COURANT FORT ET COURANT FAIBLE

Conception et réalisation de projet d'installation électrique, courants forts, courants faibles.



## MAINTENANCE ÉLECTRIQUE

Maintenance préventive et curative de vos installations.



## INTERVENTION EN MILIEU AMIANTÉ

Nos équipes formées sous-section 4 encadrant, interviennent dans des bâtiments en milieu amianté.



## PERFORMANCE ENERGÉTIQUE

Analyse, optimisation et accompagnement de contrat de Performance Energétique (CPE).



## BORNE DE RECHARGE ÉLECTRIQUE

Analyse et installation de recharge selon l'usage et configuration du bâtiment.



## RÉSEAUX INFORMATIQUES

Réalisation et installation de câblage informatique et fibre optique.



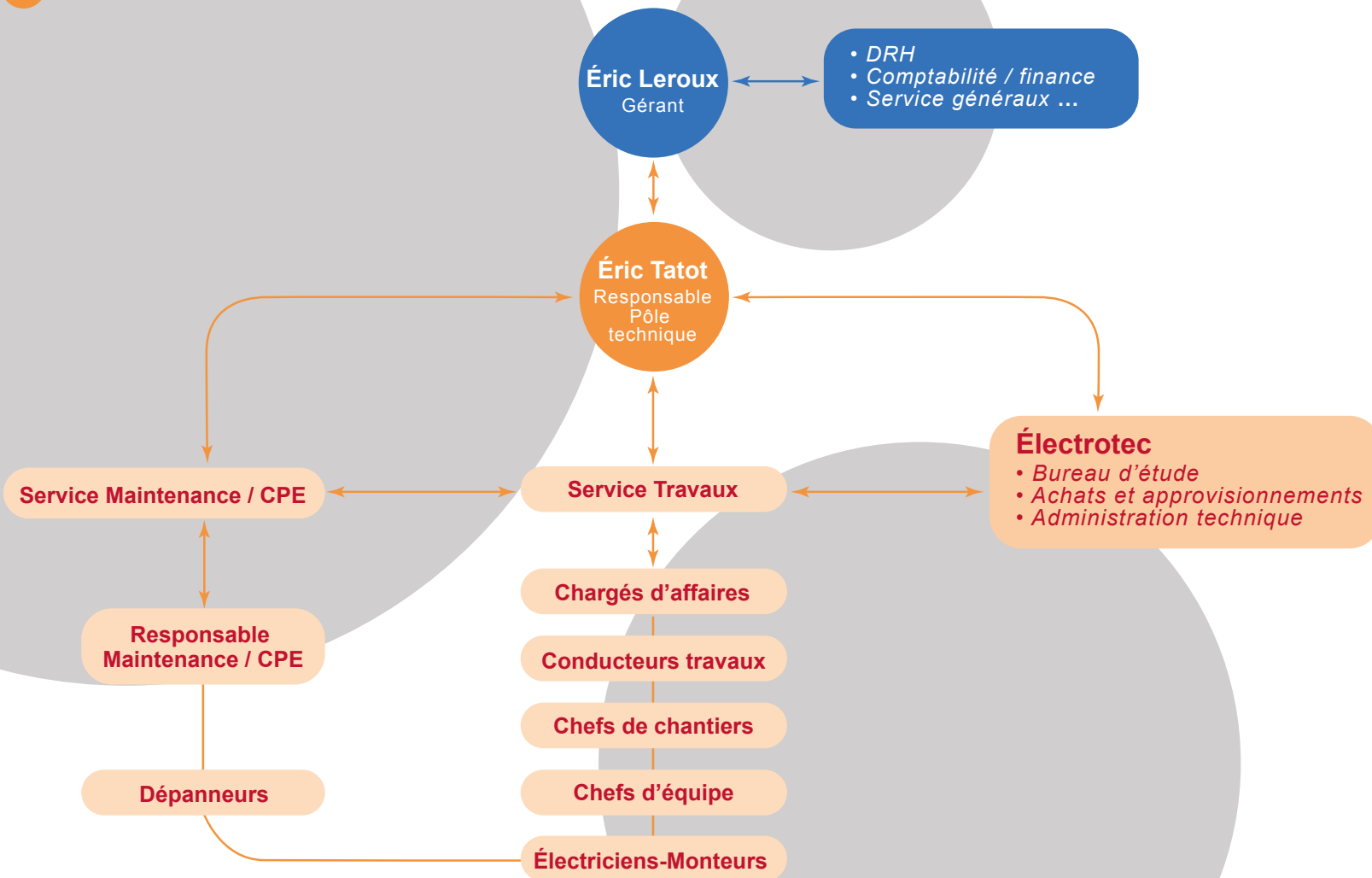


# MONCELEC

## NOTRE ORGANISATION



# NOTRE ORGANISATION





# MONCELEC

## NOS RÉALISATIONS



## NOS RÉALISATIONS : VILLE DE PARIS



### MAÎTRE D'OUVRAGE

CPE 140 - Contrat de Performance  
Énergétique

### LOCALISATION

140 écoles de la Ville de Paris en  
partenariat avec ENGIE-Cofely  
(2017 - 2018)

### MONTANT DE L'OPÉRATION

4 500 000 € sur 2 ans

### Nature des travaux :

gestion des économies d'énergie  
(éclairage et chauffage)



# NOS RÉALISATIONS : **BNP PARIBAS**



CHAMPS-ÉLYSÉES



BNP PARIBAS  
OPÉRA GARNIER



**MAÎTRE D'OUVRAGE**  
BNP PARIBAS

**LOCALISATION**  
Paris Champs Elysées (2013 - 2014)

**MONTANT DE L'OPÉRATION**  
605 000€ HT

**Nature des travaux :**  
Nature des travaux : réhabilitation  
électrique et éclairage façade

---

**MAÎTRE D'OUVRAGE**  
BNP PARIBAS

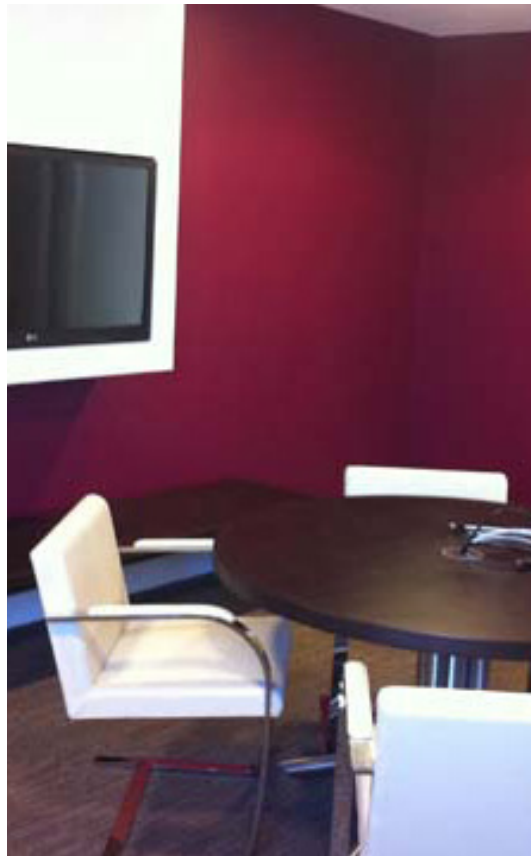
**LOCALISATION**  
Paris Opéra Garnier (2011 - 2012)

**MONTANT DE L'OPÉRATION**  
820 000€ HT

**Nature des travaux :**  
réhabilitation électrique CFO/CFA



## NOS RÉALISATIONS : LE CRÉDIT LYONNAIS



### MAÎTRE D'OUVRAGE

LCL

### LOCALISATION

Paris Champs Élysées (2012)

### MONTANT DE L'OPÉRATION

120 000 € HT

### Nature des travaux :

réhabilitation électrique  
CFO/CFA R+4 / R+5



## NOS RÉALISATIONS : **ICADE**



### **MAÎTRE D'OUVRAGE**

EITMM (ICADE)

### **LOCALISATION**

Centre commercial Montparnasse (2013)

### **MONTANT DE L'OPÉRATION**

250 000 € HT

### **Nature des travaux :**

embellissement en milieu **amiantée**  
et réhabilitation électrique et mise  
en place du Wifi (travaux de nuit en SS4).



## NOS RÉALISATIONS : M STREET



**MAÎTRE D'OUVRAGE**  
M STREET

**LOCALISATION**  
Paris (2016)

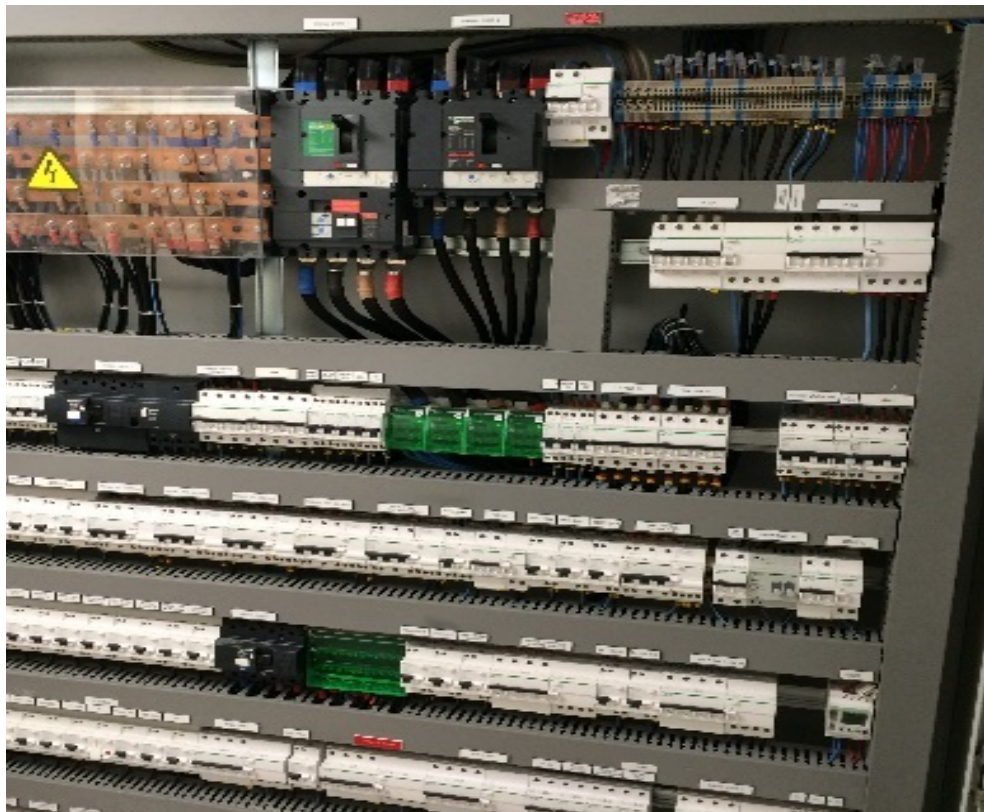
**MONTANT DE L'OPÉRATION**  
170 000 € HT

**Nature des travaux :**  
travaux électriques,  
câblage domotique, TV,  
sono, info.





# NOS RÉALISATIONS : IPPUDO RESTAURANT JAPONAIS



**MAÎTRE D'OUVRAGE**  
IPPUDO RESTAURANT JAPONAIS

**LOCALISATION**  
Paris (2015-2016)

**MONTANT DE L'OPÉRATION**  
140 000 € HT

**Nature des travaux :**  
travaux électriques, sonorisation,  
câblage informatique, vidéo.



## NOS RÉALISATIONS : **BTP CFA IDF**



**MAÎTRE D'OUVRAGE**  
BTP CFA IDF

**LOCALISATION**  
Rueil Malmaison (2014-2016)

**MONTANT DE L'OPÉRATION**  
1 000 000 €

**Nature des travaux :**  
démolition / restructuration  
extension CFO - CFA.



# MONCELEC

## NOS MOYENS TECHNIQUES



# NOS MOYENS TECHNIQUES

## COMMUNICATION

- 10 postes téléphoniques / 10 ordinateurs en réseau
- Standard de l'entreprise
- 1 ligne Service Entretien et dépannage
- 20 téléphones portables
- Outlook messagerie : @moncelec.fr
- 5 stations de travail Autocad (BET).

## MATÉRIEL / OUTILLAGE

- Échafaudages
- PIRL
- Perceuses
- Rainureuses
- Disqueuses
- Groupes électrogènes
- Tout matériel d'installation pour chantier de toute importance
- Tout type d'outillage électro portatif.
- Pincés à sertir
- Postes à souder
- Pistolets à scellement
- Marteaux piqueurs

## APPAREILS DE MESURE

- 5 luximètres
- 20 multimètres
- 1 ohmmètre de boucle
- 2 pinces ampère-métriques
- 2 Talkies
- 1 trousse EDF pour travaux sous tension
- 1 Mesureur de terre
- 2 Fluke (recette informatique)

## LOCAUX

- Bureaux 400 m<sup>2</sup>
- Atelier/Entrepôt 400 m<sup>2</sup>



# MONCELEC

## NOS ÉQUIPEMENT DE PROTECTION INDIVIDUEL (EPI)



# NOS ÉQUIPEMENT DE PROTECTION INDIVIDUEL (EPI)

**LES COLLABORATEURS DE MONCELEC SONT TOUS DOTÉS DE VÊTEMENTS DE TRAVAIL ADAPTÉS À LEUR FONCTION.**

- Casques,
- Lunettes de protection,
- Protections auditives,
- Gants de manutention, ou de travail,
- Chaussures de sécurité,
- Trousse de 1er secours,
- Harnais de sécurité,
- Vêtements de travail avec la carte BTP le cas échéant.

Sur chacun de nos chantiers, nous mettons en œuvre des modes opératoires stricts.



**Nous portons une attention particulière à la sécurité de nos salariés.**



# MONCELEC

## NOTRE RESPONSABILITÉ ENVIRONNEMENTALE



# NOTRE RESPONSABILITÉ ENVIRONNEMENTALE

## L'ENSEMBLE DE NOS COLLABORATEURS

est sensibilisé sur le traitement des déchets pendant et après chaque chantier.

## CONCERNANT LES DÉCHETS INERTES,

ceux-ci sont déposés soit à la déchèterie Point P ou Veolia.



## CONCERNANT LES DÉCHETS INDUSTRIELS SPÉCIAUX ( ÉLECTRIQUES),

ils sont évacués chez Recylum pour retraitement.







## MONCELEC

30 rue Carnot - 95870 Bezons

(+33) 01 30 25 07 28 • [moncelec@moncelec.fr](mailto:moncelec@moncelec.fr) • [www.keesMel.com](http://www.keesMel.com)

